

## **CORBETA ESMERALDA**

**(Armada de Chile, hundida en combate el 21 de Mayo 1879 en Iquique)**

### **Características:**

Construida en el Astillero Henry Pritchler Northfleet, Inglaterra. Buque Tipo Corbeta. Puesta en grada el 13 de diciembre de 1854, y Botada el 18 de septiembre de 1855. La Corbeta Esmeralda fue incorporada a la Armada de Chile el 18 de septiembre de 1855; siendo hundida en combate en la rada de Iquique, el 21 de mayo de 1879.

### **Características generales:**

Desplazamiento 854 t; Eslora 64 m (sin bauprés); Manga 9,75 m; Puntal 5,49 m.

Propulsión: 2 máquinas de condensación horizontales, 4 calderas a carbón, 1 hélice

Potencia: 150 kW (200 HP) a 31 RPM Velocidad 8 nudos (14,82 km/h). Al momento del combate daba 2 nudos.

### **Armamento al momento del combate:**

- 12 cañones rayados Armstrong de anima estriada de avancarga de 40 libras (RML)
- 4 cañones de anima lisa Withworth de avancarga de 40 libras (SML)
- 2 cañones Armstrong pasa botes de 12 libras de retrocarga



### **Recreaciones del Combate:**

<http://www.youtube.com/watch?v=0w7uvZl5k-w>

[http://www.youtube.com/watch?v=KRLzV3pCRrQ&feature=player\\_embedded](http://www.youtube.com/watch?v=KRLzV3pCRrQ&feature=player_embedded)

### **Imágenes Submarinas:**

[http://www.youtube.com/watch?v=abXSf5p\\_G\\_g&feature=related](http://www.youtube.com/watch?v=abXSf5p_G_g&feature=related)

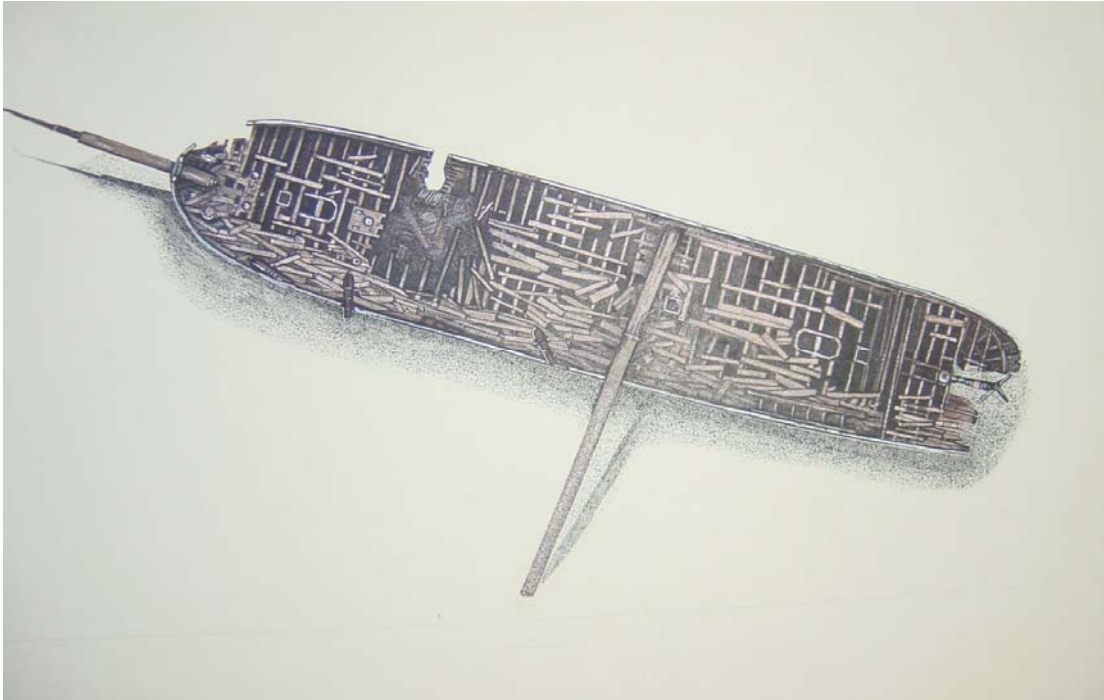
[http://www.youtube.com/watch?v=rtOfBr-n\\_28](http://www.youtube.com/watch?v=rtOfBr-n_28)

[http://www.youtube.com/watch?v=eDxT\\_dY0dNE](http://www.youtube.com/watch?v=eDxT_dY0dNE)

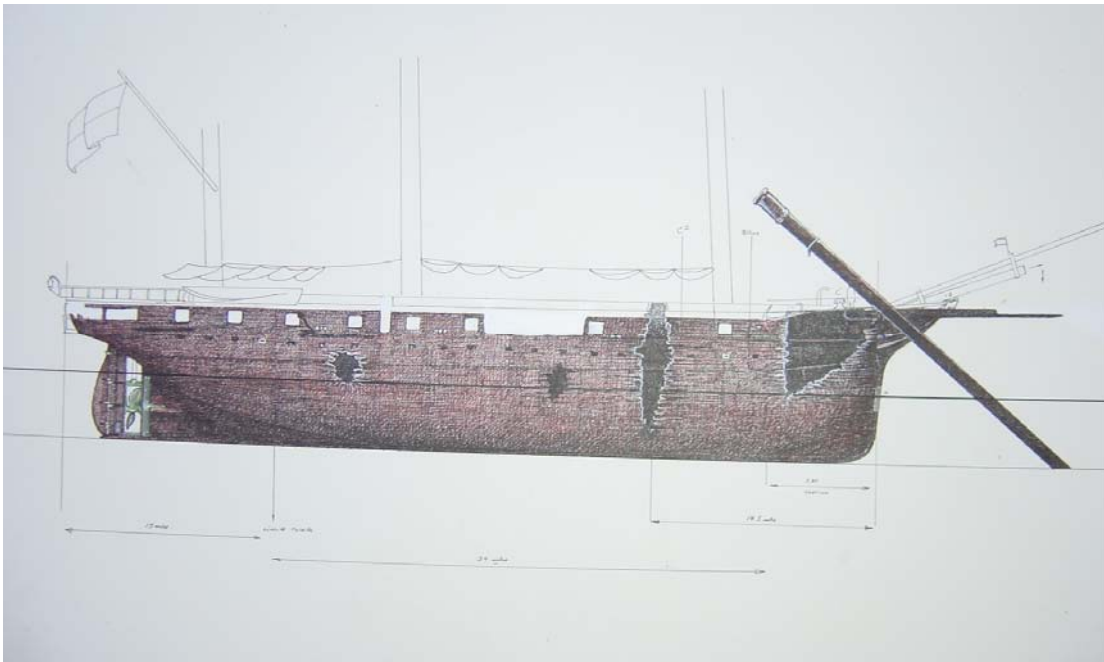
Se presentan algunas imágenes del levantamiento realizado con SSS y se contrastan con imágenes de archivo de la Corbeta Esmeralda: Fotografías del buque original, fotografías submarinas (Museo Naval de Iquique, D. Malfanti y F. Keyer), y dibujos del buque hundido levantados y proporcionados por el Dr. Alfredo Cea (Expedición 1977).

## CORBETA ESMERALDA SUMERGIDA

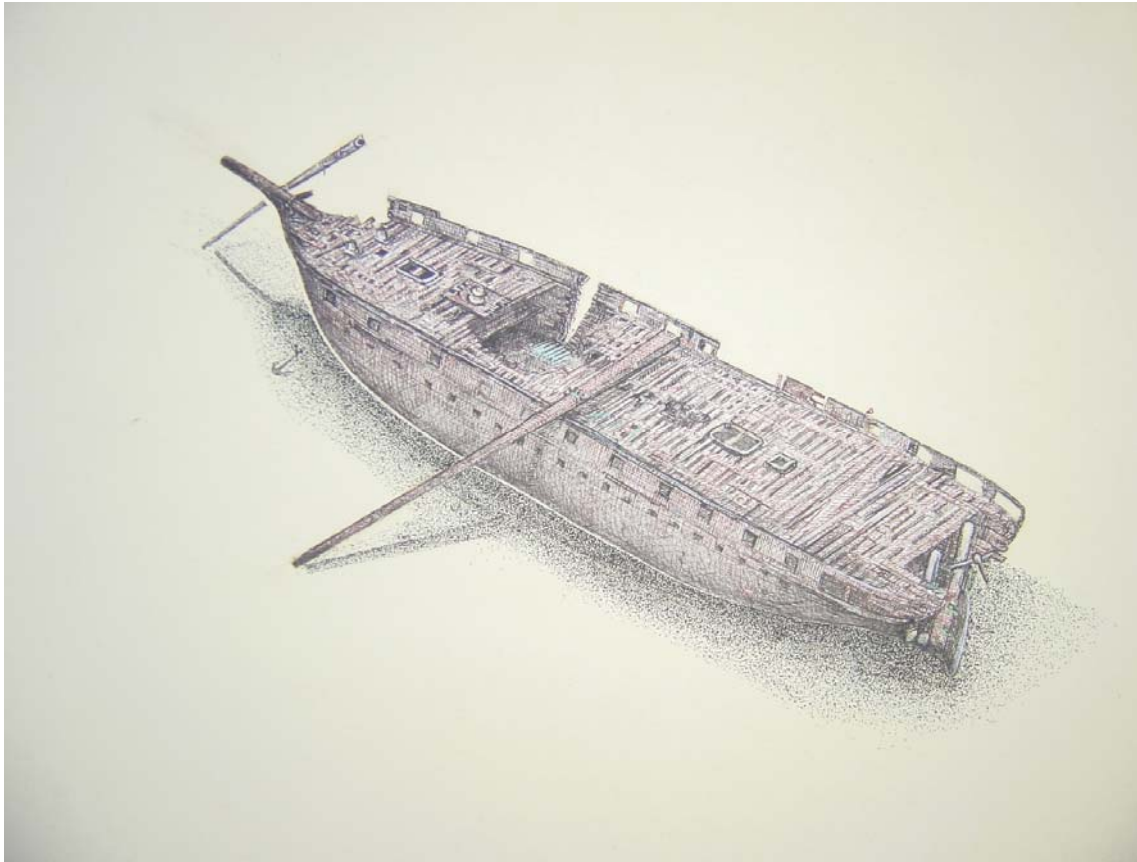
INFORMACIÓN LEVANTADA Y PROPORCIONADA POR DR. ALFREDO CEA EGAÑA  
(EXPLORACIONES SUBMARINAS DE 1977).



Vista Cenital (dibujo corregido)



Vista Banda de Estribor (dibujo sin corregir)

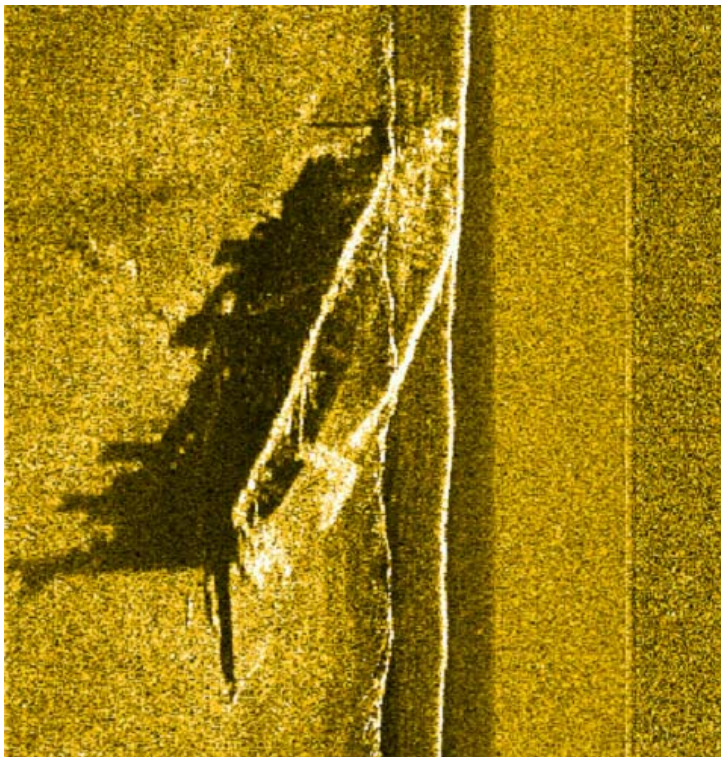
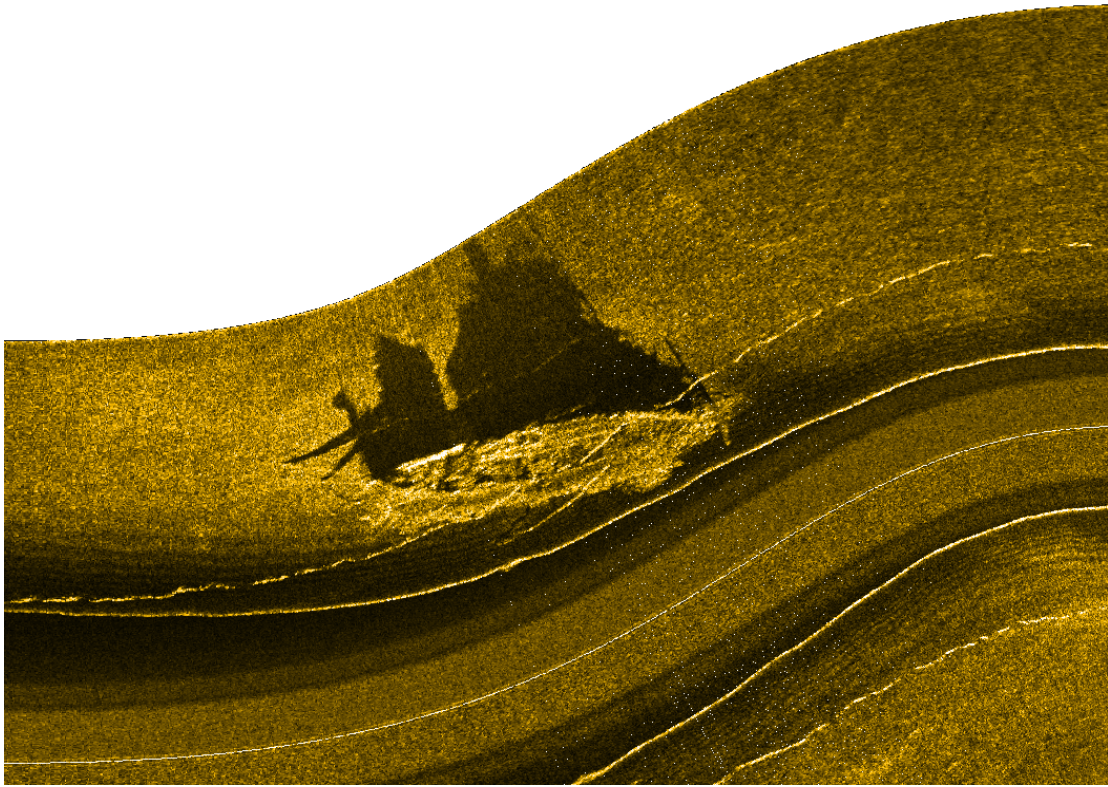


Vista General Superior Banda de Babor (dibujo sin corregir)

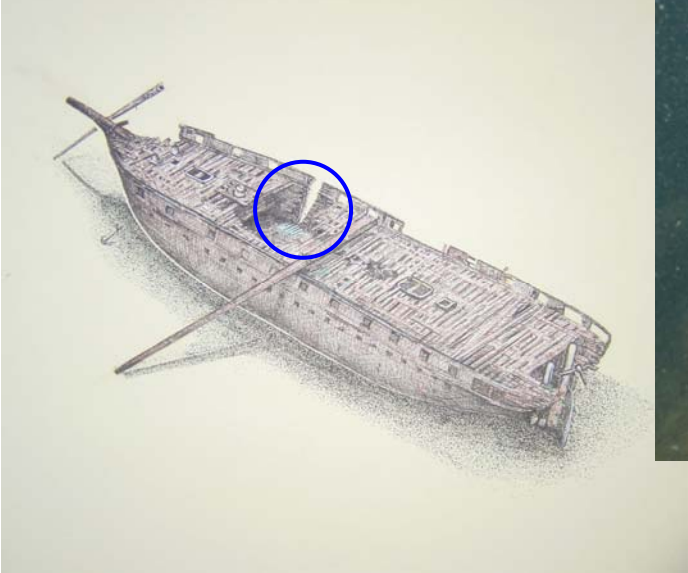
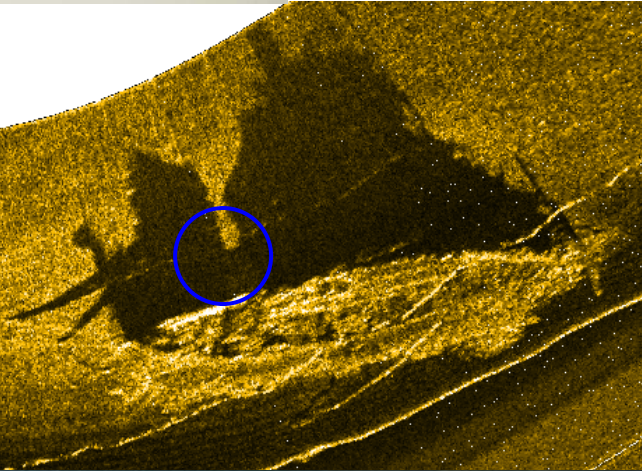
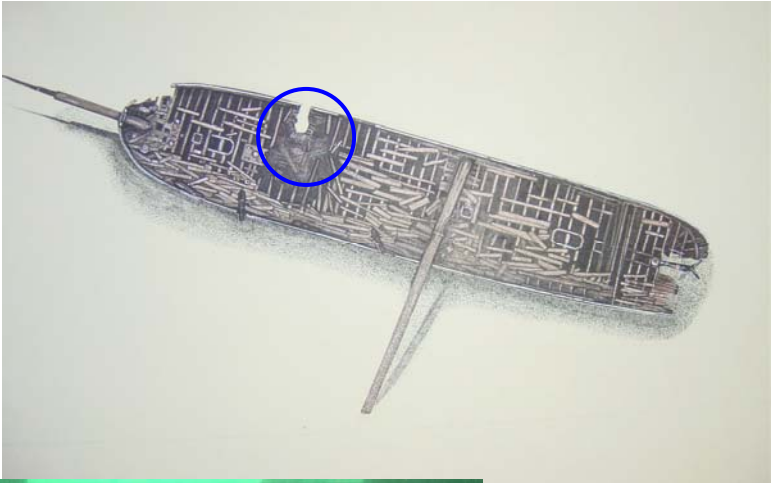


Vista Banda de Estribor (dibujo sin corregir)

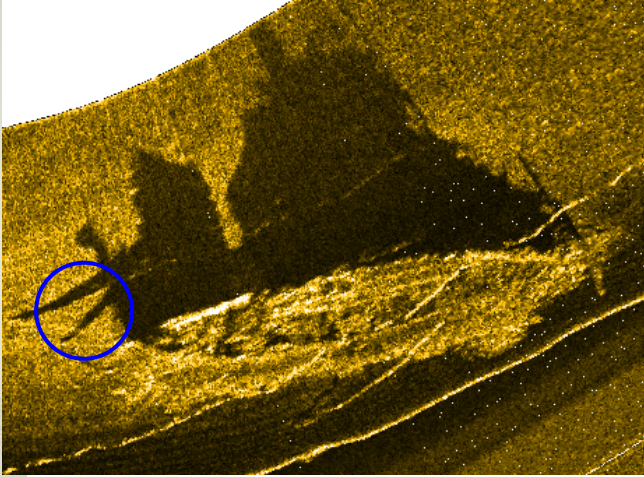
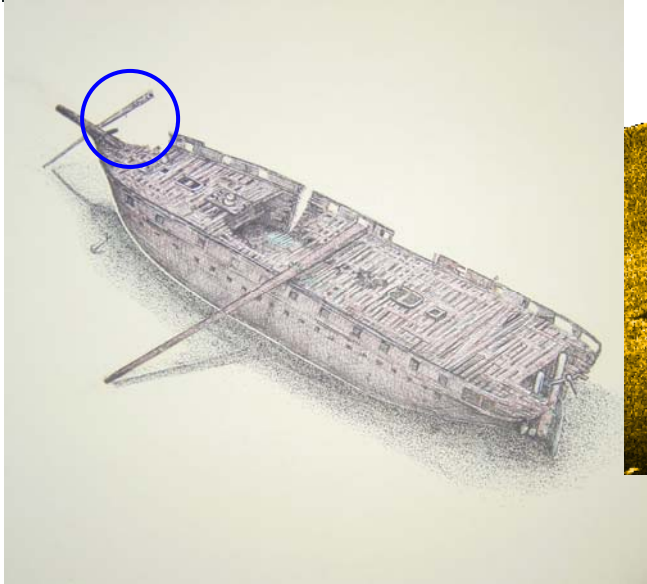
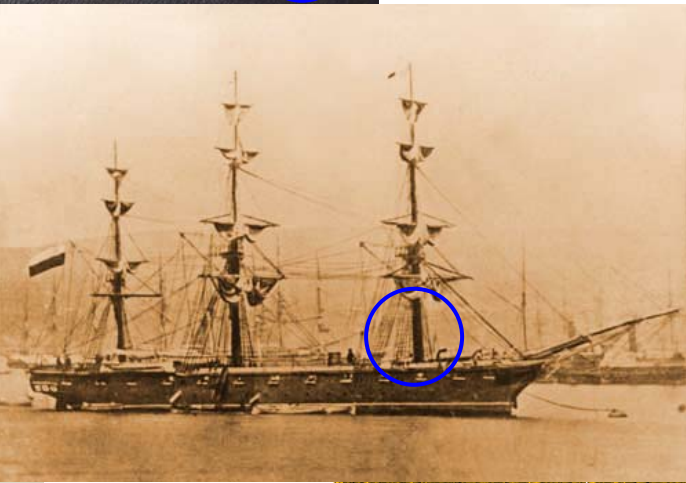
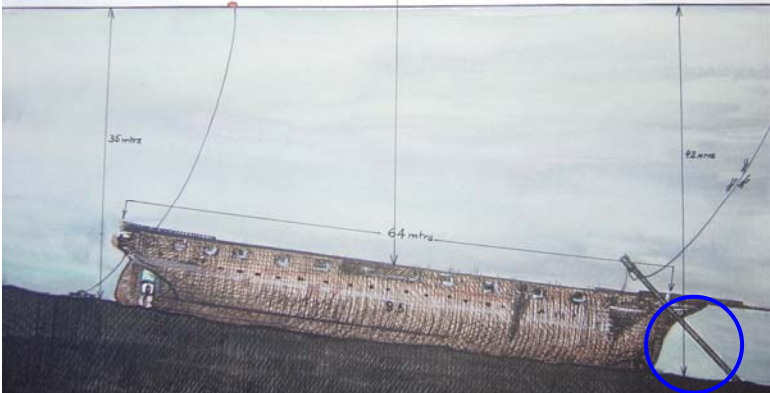
IMÁGENES DE SIDESCAN SONAR



TERCER ESPOLONAZO



POSICIÓN DEL PALO MACHO DEL TRINQUETE



POSICIÓN DEL PALO MACHO DE LA MAYOR

